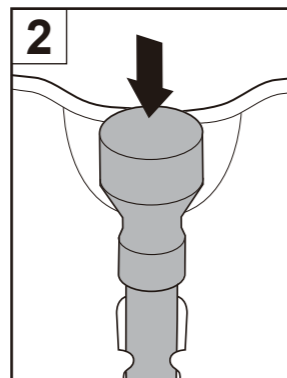
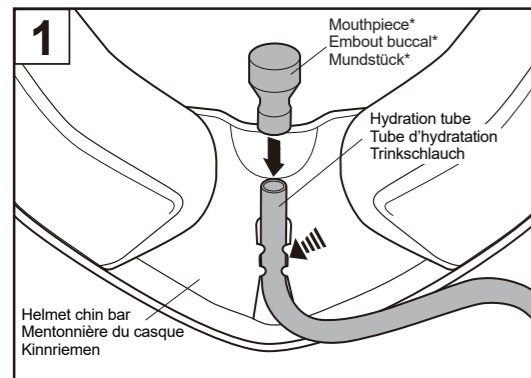


X-SPR Pro/X-Fifteen Using the Hydration Tube

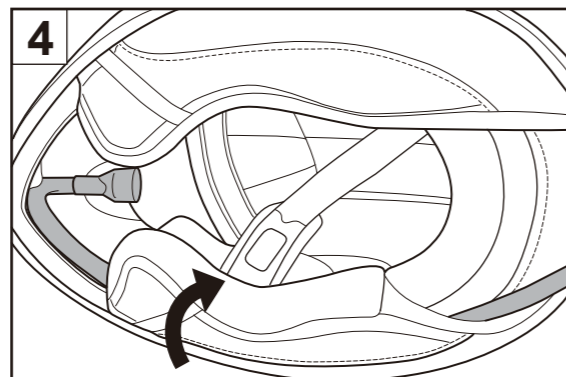
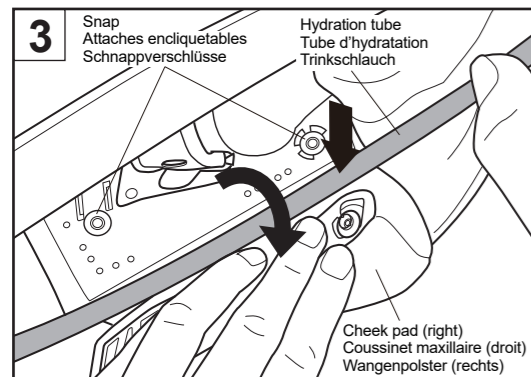
Installation of the hydration system on the helmet requires not only the hydration tube, but also commercially-available hydration accessories and adapter.

- ! The hydration tube measures 10 mm in external diameter and 7 mm in internal diameter. Purchase a mouthpiece and an adapter in the appropriate size to fit each diameter of the hydration tube.
- We recommend CamelBak's Big Bite Valve for the hydration mouthpiece.
- Thoroughly wash the hydration tube and hydration parts such as the mouthpiece and adapter before use.
- After use, thoroughly wash and dry the entire hydration system including the inside of the hydration tube and then store them in a safe place.
- Use of a removable adapter for connecting the helmet and the hydration reservoir increases convenience when putting on and off the helmet.

1. Insert the bent end of the hydration tube into the groove on the inside of the helmet chin bar (Drawing 1), and then cover the tube end with the mouthpiece (Drawings 1 and 2).
Note: Insert the hydration tube into the mouthpiece 1 cm or more (Drawing 2) so that the tube will not come off during use. We recommend tightening the insertion section using a soft item such as rubber band to prevent the mouthpiece from disconnecting from the hydration tube.
2. Put on the helmet, and then check the distance between the mouthpiece and your mouth. Cut the hydration tube and mouthpiece so that the mouthpiece is at the position where it comfortably touches your lips.
3. Unfasten the cheek pad (right). Install the hydration tube between the helmet and the cheek pad at the bottom of the helmet as shown below (Drawing 3). Re-fasten the cheek pad (Drawing 4).
4. Connect the hydration tube and the hydration reservoir by using the adapter in the appropriate size.



- * The mouthpiece in the drawing is commercially available. Obtain a mouthpiece as described in this manual.
* L'embout buccal sur le schéma est disponible dans le commerce. Procurez-vous un embout buccal comme décrit dans ce manuel.
* Das Mundstück aus der Zeichnung ist im Handel erhältlich. Besorgen Sie sich ein Mundstück, wie es in dieser Anleitung beschrieben ist.



X-SPR Pro/X-Fifteen Utilisation du tube d'hydratation

L'installation du système d'hydratation sur le casque nécessite non seulement le tube d'hydratation, mais également des accessoires d'hydratation et un adaptateur disponibles dans le commerce.

- ! Le tube d'hydratation mesure 10 mm de diamètre externe et 7 mm de diamètre interne. Achetez un embout buccal et un adaptateur de la taille appropriée pour qu'ils s'adaptent à chacun des diamètres du tube d'hydratation.
- Nous recommandons la valve Big Bite de CamelBak pour l'embout buccal d'hydratation.
- Lavez soigneusement le tube d'hydratation et les pièces d'hydratation telles que l'embout buccal et l'adaptateur avant utilisation.
- Après utilisation, lavez et séchez soigneusement l'ensemble du système d'hydratation, y compris l'intérieur du tube d'hydratation, puis rangez-le dans un endroit sûr.
- L'utilisation d'un adaptateur amovible pour connecter le casque et le réservoir d'hydratation augmente la commodité lors de la mise en place et du retrait du casque.

1. Insérez l'extrémité courbée du tube d'hydratation dans la rainure à l'intérieur de la mentonnière du casque (Schéma 1), puis couvrez l'extrémité du tube avec l'embout buccal (Schémas 1 et 2).
Remarque: Insérez le tube d'hydratation dans l'embout buccal sur 1 cm ou plus (Schéma 2) afin que le tube ne se détache pas pendant l'utilisation. Nous vous recommandons de serrer la section d'insertion à l'aide d'un élément souple tel qu'un élastique pour empêcher l'embout buccal de se déconnecter du tube d'hydratation.
2. Mettez le casque, puis vérifiez la distance entre l'embout buccal et votre bouche. Coupez le tube d'hydratation et l'embout buccal de manière à ce que l'embout buccal se trouve à la position où il touche confortablement vos lèvres.
3. Détachez le coussinet maxillaire (droit). Installez le tube d'hydratation entre le casque et le coussinet maxillaire au bas du casque comme indiqué ci-dessous (Schéma 3). Fixez de nouveau le coussinet maxillaire (Schéma 4).
4. Connectez le tube d'hydratation et le réservoir d'hydratation en utilisant l'adaptateur de la taille appropriée.

X-SPR Pro/X-Fifteen Anwendung des Trinkschlauchs

Zum Einbau des Trinksystems in den Helm wird nicht nur der Trinkschlauch benötigt, sondern auch im Handel erhältliches Trinkzubehör und ein Adapter.

- ! Der Trinkschlauch hat einen Außendurchmesser von 10 mm und einen Innendurchmesser von 7 mm. Kaufen Sie ein Mundstück und einen Adapter in der passenden Größe für den jeweiligen Durchmesser des Trinkschlauchs.
- Wir empfehlen das Big Bite-Ventil von CamelBak als Mundstück zum Trinken.
- Waschen Sie vor Gebrauch den Trinkschlauch und die Teile des Trinksystems wie Mundstück und Adapter gründlich ab.
- Waschen und trocknen Sie nach dem Gebrauch das gesamte Trinksystem einschließlich der Innenseite des Trinkschlauchs gründlich ab und lagern Sie dann alles an einem sicheren Ort.
- Die Verwendung eines abnehmbaren Adapters für die Verbindung zwischen Helm und Getränkehalter erhöht den Komfort beim Aufsetzen und Abnehmen des Helms.

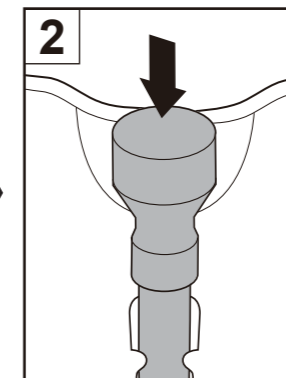
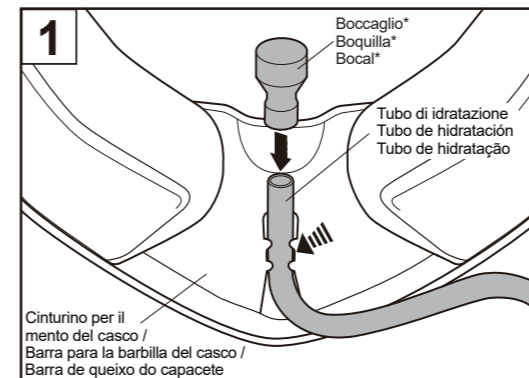
1. Führen Sie das gebogene Ende des Trinkschlauchs in die Nut an der Innenseite des Kinnriemens ein (Zeichnung 1) und bedecken Sie anschließend das Schlauchende mit dem Mundstück (Zeichnung 1 und 2).
Hinweis: Führen Sie den Trinkschlauch mindestens 1 cm weit in das Mundstück ein (Zeichnung 2), damit sich der Schlauch beim Gebrauch nicht löst. Wir empfehlen, den Einsteckbereich mit einem weichen Gegenstand wie z. B. einem Gummiband zu sichern, um zu verhindern, dass sich das Mundstück vom Trinkschlauch löst.
2. Setzen Sie den Helm auf und prüfen Sie den Abstand zwischen Mundstück und Mund. Schneiden Sie den Trinkschlauch und das Mundstück so zurecht, dass sich das Mundstück in einer Position befindet, in der Sie es bequem mit den Lippen erreichen.
3. Lösen Sie das Wangenpolster (rechts). Setzen Sie den Trinkschlauch an der Unterseite des Helms zwischen Helm und Wangenpolster ein, wie unten gezeigt (Zeichnung 3). Befestigen Sie das Wangenpolster wieder (Zeichnung 4).
4. Verbinden Sie den Trinkschlauch mit dem Getränkehalter mit einem Adapter in der passenden Größe.

X-SPR Pro/X-Fifteen Utilizzo del tubo di idratazione

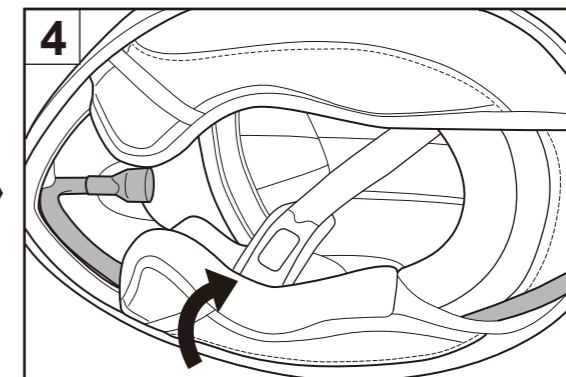
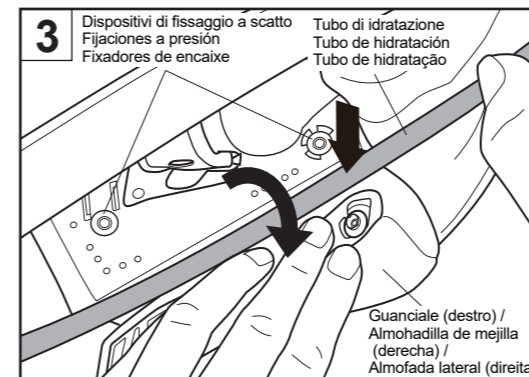
L'installazione del sistema di idratazione sul casco richiede non solo il tubo di idratazione, ma anche gli accessori e l'adattatore di idratazione disponibili in commercio.

- ! Il tubo di idratazione misura 10 mm come diametro esterno e 7 mm come diametro interno. Acquistare un boccaglio e un adattatore della dimensione appropriata per adattarsi a ciascun diametro del tubo di idratazione.
- Si consiglia la valvola Big Bite di CamelBak per il boccaglio di idratazione.
- Lavare a fondo il tubo di idratazione e le parti di idratazione, come il boccaglio e l'adattatore, prima dell'uso.
- Dopo l'uso, lavare e asciugare a fondo l'intero sistema di idratazione, compreso l'interno del tubo di idratazione, quindi conservarli in un luogo sicuro.
- L'uso di un adattatore rimovibile per collegare il casco e il serbatoio di idratazione aumenta la comodità quando si indossa e si rimuove il casco.

1. Inserire l'estremità piegata del tubo di idratazione nella scanalatura all'interno del cinturino per il mento del casco (disegno 1), quindi coprire l'estremità del tubo con il boccaglio (Disegni 1 e 2).
Nota: inserire il tubo di idratazione nel boccaglio di 1 cm o più (Disegno 2) in modo che il tubo non si stacchi durante l'uso. Si consiglia di serrare la sezione di inserimento utilizzando un oggetto morbido come un elastico per evitare che il boccaglio si disconnetta dal tubo di idratazione.
2. Indossare il casco, quindi controllare la distanza tra il boccaglio e la bocca. Tagliare il tubo di idratazione e il boccaglio in modo che il boccaglio si trovi nella posizione in cui tocca comodamente le labbra.
3. Sganciare il guanciaie (destra). Installare il tubo di idratazione tra il casco e il guanciaie nella parte inferiore del casco, come mostrato di seguito (Disegno 3). Allacciare di nuovo il guanciaie (Disegno 4).
4. Collegare il tubo di idratazione e il serbatoio di idratazione utilizzando l'adattatore di dimensioni appropriate.



- * Il boccaglio nel disegno è disponibile in commercio. Procurarsi un boccaglio come descritto in questo manuale.
* La boquilla del dibujo está disponible comercialmente. Obtenga una boquilla como se describe en este manual.
* O bocal no desenho está disponível comercialmente. Obtenha um bocal como descrito neste manual.



X-SPR Pro/X-Fifteen Uso del tubo de hidratación

La instalación del sistema de hidratación en el casco no requiere solamente el tubo de hidratación, sino también accesorios de hidratación disponibles comercialmente y un adaptador.

- ! El diámetro externo del tubo de hidratación mide 10 mm y el diámetro interno 7 mm. Adquiera una boquilla y un adaptador del tamaño adecuado para cada diámetro del tubo de hidratación.
- Recomendamos Big Bite Valve de CamelBak para la boquilla de hidratación.
- Lave meticulosamente el tubo de hidratación y las piezas de hidratación, tales como la boquilla y el adaptador, antes de su uso.
- Después del uso, lave exhaustivamente y seque todo el sistema de hidratación, incluyendo el interior del tubo de hidratación y, a continuación, guárdelos en un lugar seguro.
- El uso de un adaptador extraíble para conectar el casco y el depósito de hidratación aumenta la comodidad al ponerse y quitarse el casco.

1. Introduzca el extremo doblado del tubo de hidratación en la ranura del interior de la barra para la barbilla del casco (Dibujo 1) y, a continuación, cubra el extremo del tubo con la boquilla (Dibujos 1 y 2).
Nota: Inserte el tubo de hidratación en la boquilla 1 cm o más (Dibujo 2) para que el tubo no se desprenda durante el uso. Se recomienda apretar la sección de inserción con un elemento blando, como una banda elástica, para evitar que la boquilla se desconecte del tubo de hidratación.
2. Póngase el casco y, a continuación, compruebe la distancia entre la boquilla y la boca. Corte el tubo de hidratación y la boquilla de modo que la boquilla toque cómodamente sus labios.
3. Libere la almohadilla de mejilla (derecha). Instale el tubo de hidratación entre el casco y la almohadilla de mejilla en la parte inferior del casco tal y como se muestra a continuación (Dibujo 3). Vuelva a fijar la almohadilla de mejilla (Dibujo 4).
4. Conecte el tubo de hidratación y el depósito de hidratación usando un adaptador del tamaño adecuado.

X-SPR Pro/X-Fifteen Usar o tubo de hidratação

A instalação do sistema de hidratação no capacete requer não apenas o tubo de hidratação, mas também os acessórios e o adaptador de hidratação disponíveis comercialmente.

- ! O tubo de hidratação mede 10 mm em diâmetro externo e 7 mm em diâmetro interno. Adquirir um bocal e um adaptador com o tamanho apropriado para se ajustar a cada diâmetro do tubo de hidratação.
- Recomendamos a válvula Big Bite da CamelBak para o bocal de hidratação.
- Lave bem o tubo de hidratação e as peças da hidratação, como o bocal e o adaptador, antes de usar.
- Após o uso, lave cuidadosamente e seque todo o sistema de hidratação, incluindo o interior do tubo de hidratação e, em seguida, guarde as peças num local seguro.
- O uso de um adaptador removível para conectar o capacete e o reservatório de hidratação aumenta a conveniência ao colocar e remover o capacete.

1. Insira a extremidade dobrada do tubo de hidratação na ranhura no interior da barra do queixo do capacete (Desenho 1) e, em seguida, cubra a extremidade do tubo com a peça do bocal (Dibujos 1 e 2).
Nota: Insira o tubo de hidratação no bocal a 1 cm ou mais (Desenho 2) para que o tubo não saia durante a utilização. Recomendamos que aperte a secção de inserção utilizando um objeto macio, como um elástico, para evitar que o bocal se desconecte do tubo de hidratação.
2. Coloque o capacete e verifique a distância entre o bocal e a boca. Corte o tubo de hidratação e o bocal de forma a que o bocal fique numa posição em que toque confortavelmente nos lábios.
3. Desaperte a almofada lateral (direita). Instale o tubo de hidratação entre o capacete e a almofada lateral no fundo do capacete como mostrado abaixo (Desenho 3). Volte a apertar a almofada lateral (Desenho 4).
4. Ligue o tubo de hidratação e o reservatório de hidratação utilizando um adaptador de tamanho adequado.

